

SENSORI MAGNETICI SERIE FM100/EX

CARATTERISTICHE TECNICHE

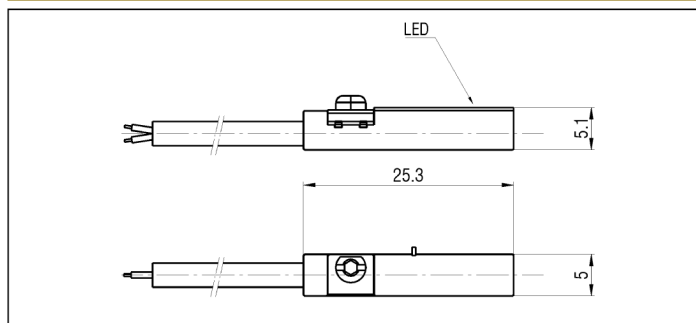
SIGLA	FM100/EX 3GD	FM100/EX 1GD
Temperatura di lavoro	-20 ÷ +60 °C	-25 ÷ +70 °C
Grado di protezione	P 65 / IP 67	
Funzionamento	Magnetoresistivo	
Modello	PNP N.A.	*
Tensione DC	10 ÷ 30 V	8.2 V
Caduta di tensione max	2,5 V	-
Corrente di scambio max	100 mA	-
Frequenza di lavoro	6000 Hz	2000 Hz
Marcatura	Ex II 3D Ex tc III C T125 °C Dc X Ex II 3G Ex nA IIC T4 Gc X	Ex II 1D Ex ia III C T135 °C Da Ex II 1G Ex ia IIC T4 Ga

*Collegamento a circuiti elettrici a sicurezza intrinseca certificati con valori massimi U=15V, I=50mA, P=120mW

CARATTERISTICHE COSTRUTTIVE

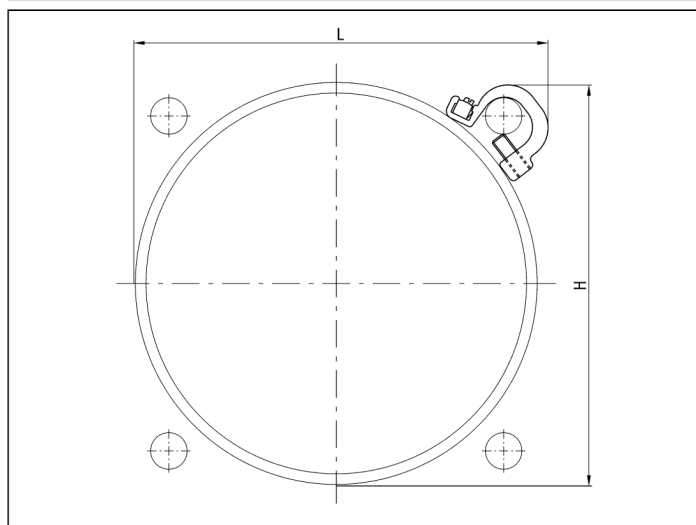
Corpo	Poliammide
Cavo	PVC
Eccentrico di fissaggio	Acciaio inox

FM100/EX 1GD - FM100/EX 3GD



DESCRIZIONE	PESO (g)	SIGLA
Sensore 3GD PNP magnetoresistivo con led e cavo 6m a 3 fili	104	FM100/EX 3GD
Sensore 1GD PNP magnetoresistivo con led e cavo 6m a 2 fili	86	FM100/EX 1GD

STAFFA DI FISSAGGIO

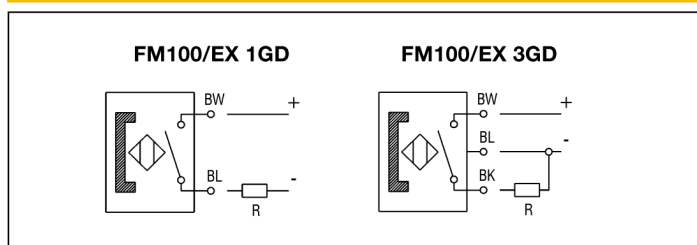


DIMENSIONI MASSIME CON CILINDRI

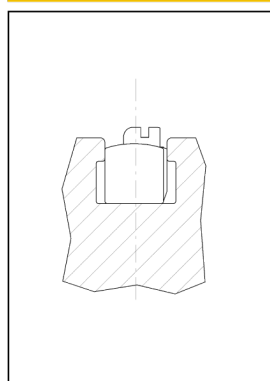
L	H	SERIE CILINDRI e Ø		SIGLA
		XL	CX	
135	131	125		FS125
170	166	160		FS162
210	205	200		



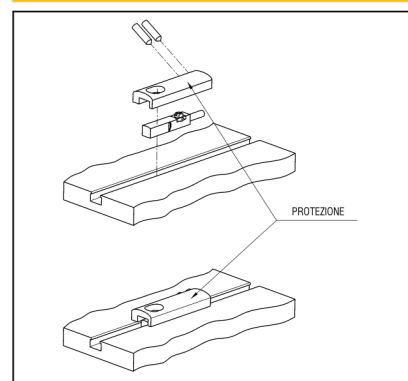
CIRCUITI ELETTRICI MAGNETORESISTIVI



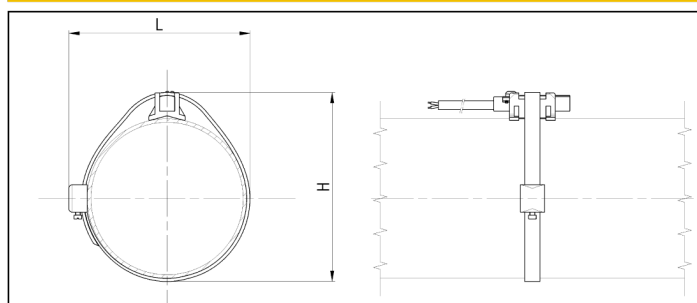
CAVA A "T"



PROTEZIONE FM100/EX 3GD



STAFFA DI FISSAGGIO



DIMENSIONI MASSIME CON CILINDRI

L	H	SERIE CILINDRI e Ø		SIGLA
		U	P	
18	17	8	-	F1
20	19	10	-	
22	21	12	-	
26	25	16	-	F2
30	29	20	-	
35	34	25	-	F3
42	41	-	32	
50	49	-	40	F4
61	60	-	50	F5